

Портфолію



вихователя

Оберемко

Наталії Вікторівни



Про себе



Середня – спеціальна

СТАЖ РОБОТИ

Загальний педстаж-23р.

педстаж в даному закладі - 22р.

МІСЦЕ РОБОТИ

Гірська обласна спеціальна загальноосвітня

школа-інтернат

ПОСАДА

Вихователь

ЖИТТЄВЕ КРЕДО:

**« Іду по життю з усмішкою,
несу людям добро, радість і впевнення,
що все буде добре.»**



Педагогічне кредо:

«Спочатку любити – потім вчити.»



Проблема над якою працюю:

Формування національної гідності

та самосвідомості у дітей.

Мої виховні заходи

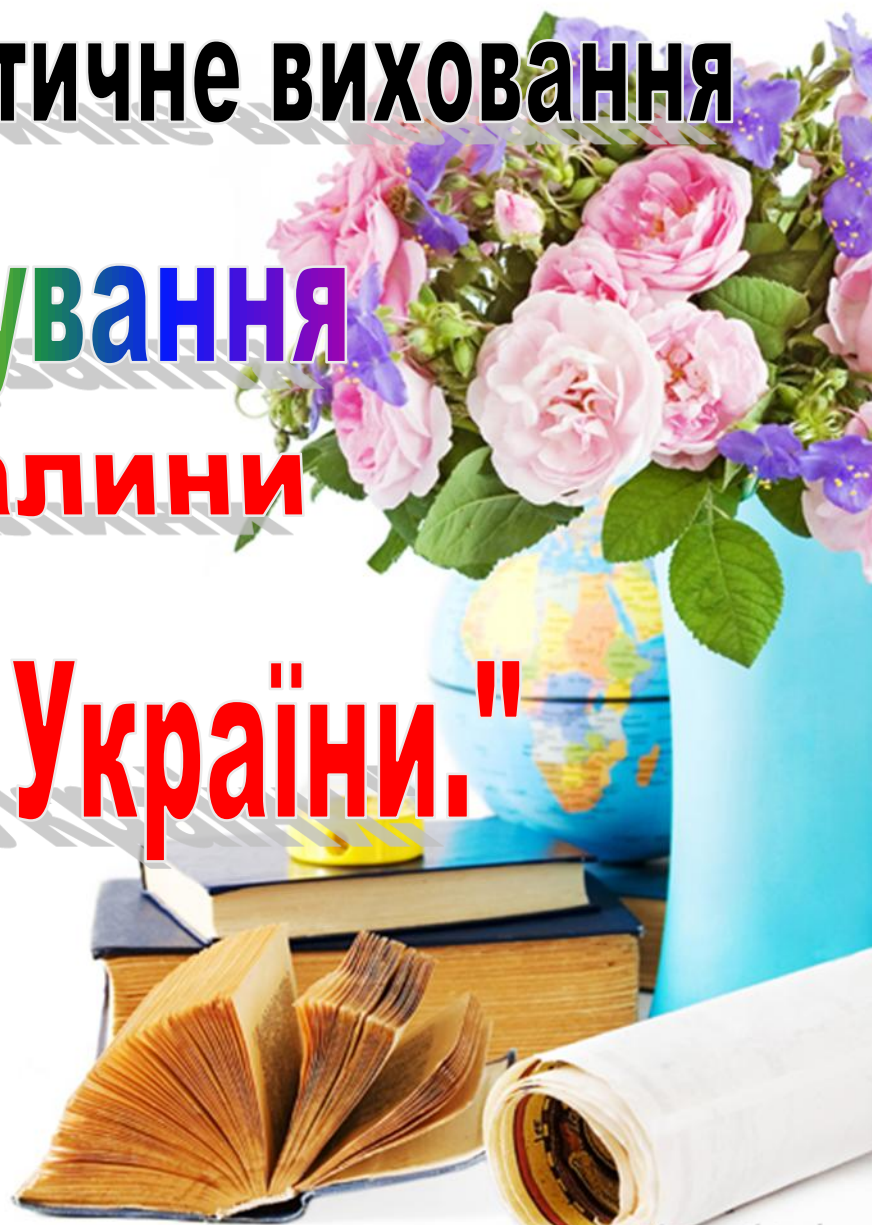


національно-патрітичне виховання

Час спілкування

"Без верби і калини

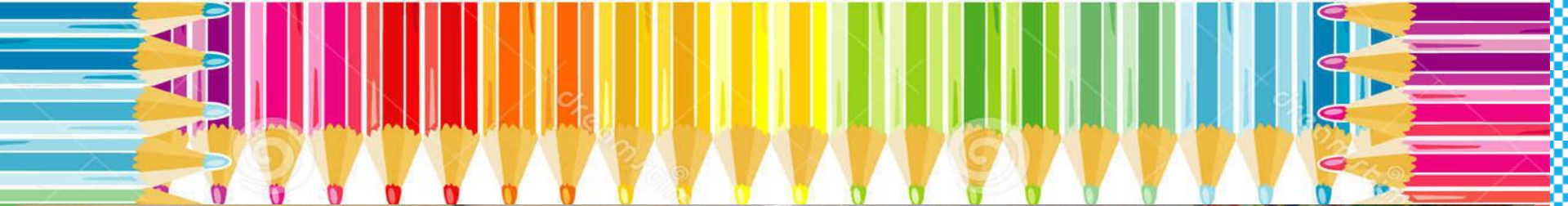
немає України."











ЕКСКУРСІЯ ДО ПАМ'ЯТНИКА ЗАГИБЛИМ ВОЇНАМ-СОЛДАТАМ



“Герої живуть доти,поки про них пам’ятають”



ГОДИНИ ТВОРЧОСТІ

Робимо красу своїми руками





соціально-побутовий практикум

Робимо красу своїми руками.





«Здоров'я дітей - здоров'я нації».

